



**Federació d'Ateneus
de Catalunya**

**ANUARI DE LA
FEDERACIÓ D'ATENEUS
DE CATALUNYA** | **20
25**

Anàlisi realitzada per
GESOP

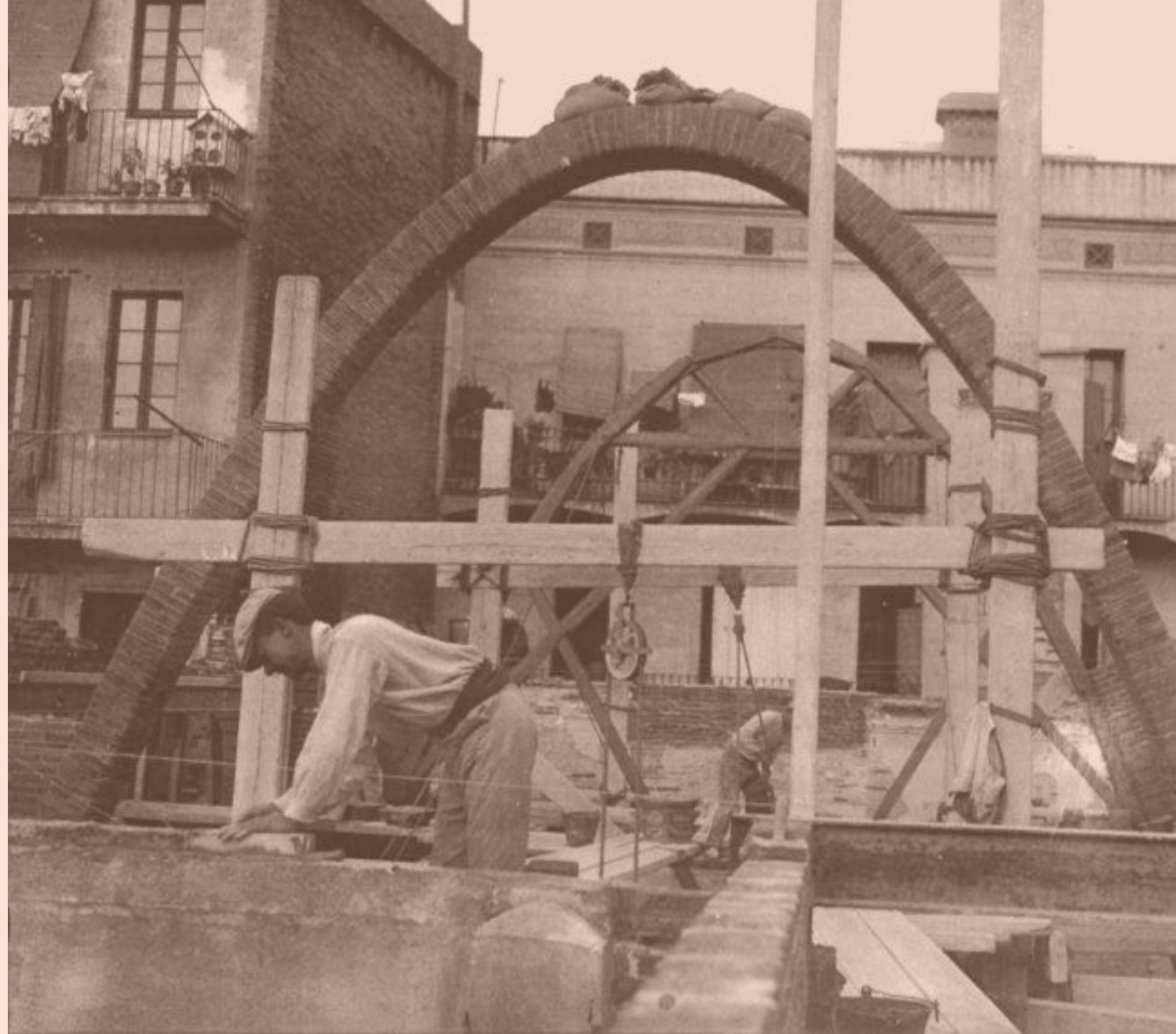
ateneus.cat

Carrer de la Sèquia 9-11
08003 Barcelona
Tel. 93 268 81 30
ateneus@ateneus.cat

L'ANUARI

L'Anuari 2025 és un recull de dades estadístiques que reflecteix la realitat del moviment ateneista avui: la força d'un col·lectiu arrelat al territori, dinàmic i generador d'una activitat cultural i social intensa.

*L'informe ha estat elaborat per la **Federació d'Ateneus de Catalunya (FAC)**, l'entitat que agrupa les associacions socioculturals federades arreu del territori català, amb el suport tècnic de **GESOP**, empresa especialitzada en recerca social i d'opinió. L'objectiu és donar a conèixer la realitat d'aquests ateneus i mesurar-ne l'activitat, la incidència territorial i l'impacte socioeconòmic.*



ÍNDEX

1/ ELS ATENEUS AL TERRITORI	<i>4</i>
2/ ACTIVITATS	<i>6</i>
3/ FORMACIONS	<i>8</i>
4/ ESPECTACLES	<i>10</i>
5/ SECCIONS	<i>11</i>
6/ PROJECTES SOCIALS	<i>12</i>
7/ EQUIPAMENTS	<i>13</i>
8/ PERSONES	<i>14</i>
9/ PRESSUPOST	<i>16</i>
10/ CANALS DE COMUNICACIÓ	<i>18</i>
11/ ANNEX: METODOLOGIA	<i>19</i>

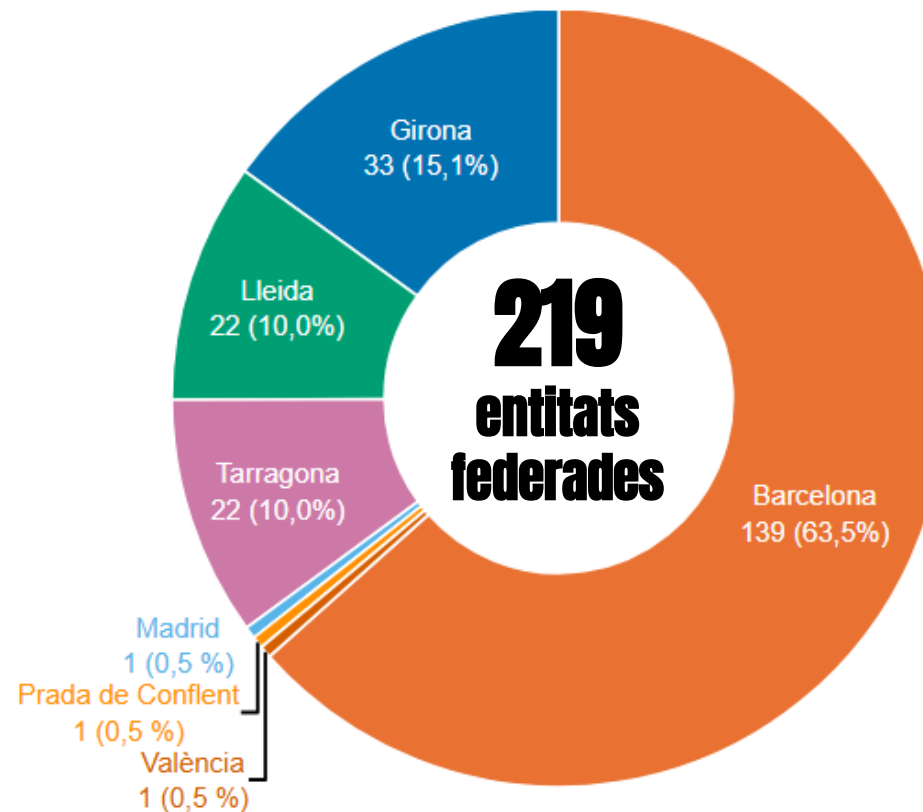
1/ ELS ATENEUS AL TERRITORI

La Federació d'Ateneus de Catalunya es va fundar el 1983 amb 22 entitats federades. Des de llavors, el creixement ha estat constant: avui la FAC aplega 219 ateneus arreu del territori i més enllà.

Tot i que la província de Barcelona concentra el 63,5% dels federats, el moviment s'estén per Girona (15,1%), Lleida i Tarragona (10,0% cadascuna), i fins i tot arriba a Madrid, Prada de Conflent i València.

Aquesta diversitat territorial reflecteix la riquesa i el dinamisme d'un col·lectiu profundament arrelat als municipis i a la seva vida social i cultural.

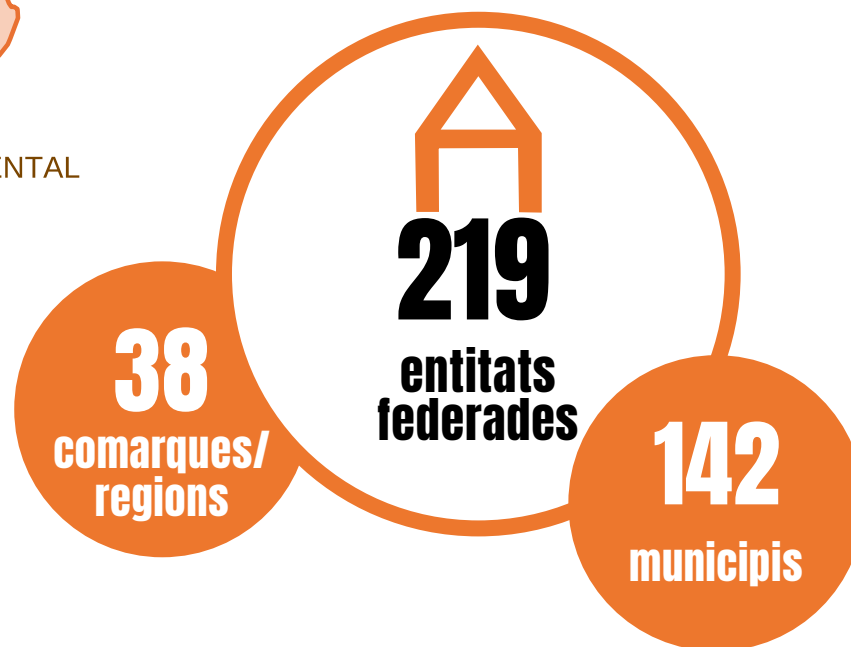
Gràfic 1: ATENEUS ADHERITS A LA FAC SEGONS PROVÍNCIES



Gràfic 2: ATENEUS ADHERITS A LA FAC SEGONS LA COMARCA



Els 219 ateneus federats es distribueixen per 38 comarques i regions, amb presència en 142 municipis de Catalunya i territoris veïns. Tot i que el Barcelonès (16,4%), el Baix Llobregat (11,0%) i el Maresme (9,6%) concentren més entitats, la xarxa s'estén per tot el país i més enllà.



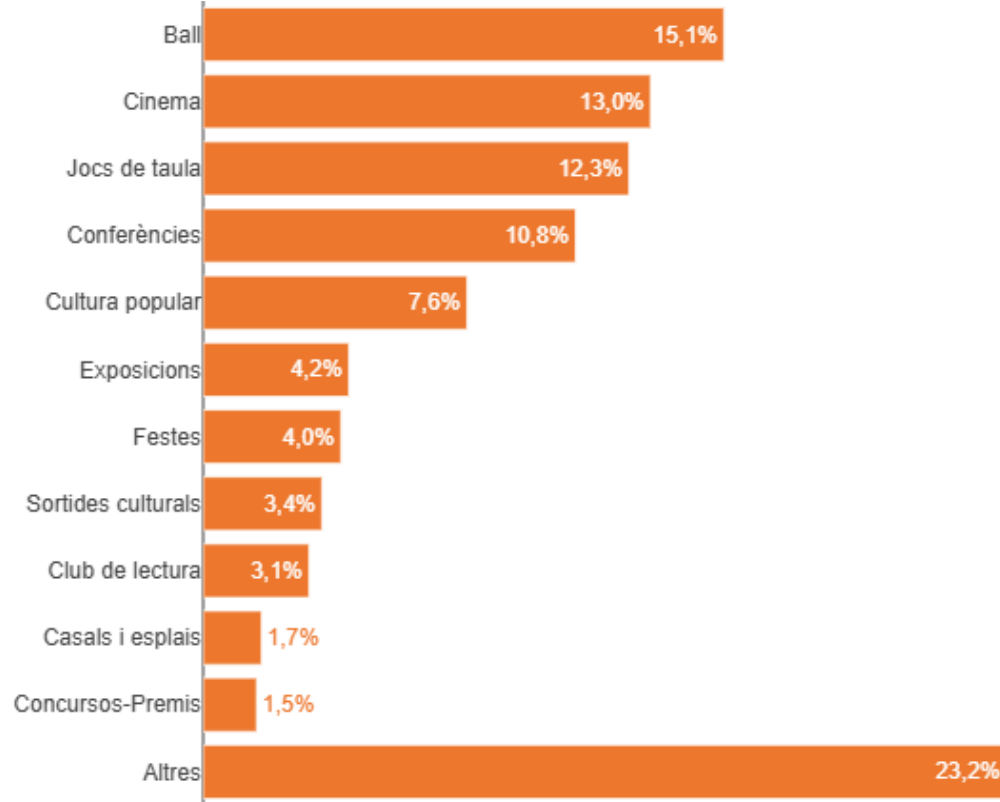
2/ ACTIVITATS

L'organització d'activitats culturals – espectacles, formacions, cursos i tallers – constitueix el principal eix d'acció dels ateneus.

El 2025, els ateneus federats van realitzar 7.826 activitats, amb una mitjana de 35,7 activitats per ateneu, i hi van participar gairebé 399.000 persones. A més, les seccions i grups que conformen els ateneus generen també una àmplia oferta d'activitats esportives i socials, reafirmant el seu paper com a agents essencials en la dinamització dels barris, pobles i ciutats on actuen.



Gràfic 3: TIPUS D'ACTIVITATS REALITZADES ALS ATENEUS



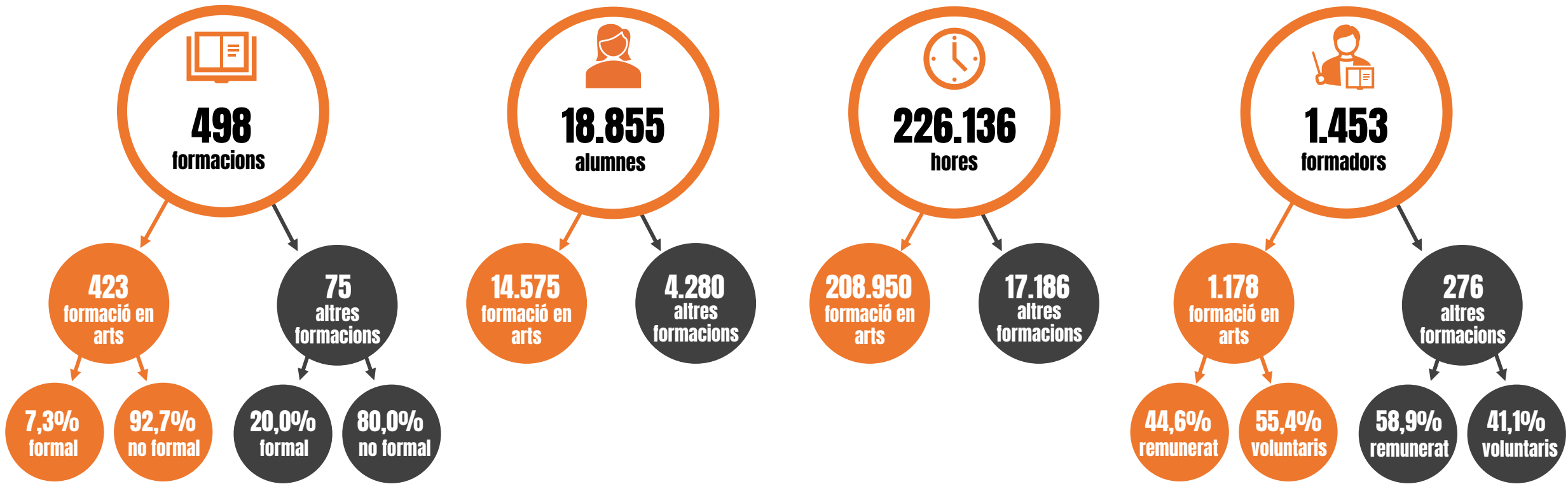
Entre les 7.826 activitats realitzades pels ateneus al 2025, hi ha una gran diversitat, des del ball (15,1%), el cinema (13,0%) i els jocs de taula (12,3%) fins a conferències (10,8%), diverses activitats de cultura popular (7,6%), exposicions, festes o clubs de lectura. Aquesta varietat queda reflectida en el pes de la categoria «Altres» (23,2%), que recull iniciatives tan diverses com grups de debat, jornades temàtiques o activitats gastronòmiques. Pel que fa a l'assistència mitjana per sessió, les activitats de cultura popular són les que generen una major convocatòria: el pessebrisme (1.093 persones), seguit dels gegants i capgrossos (348) i els pastorets (337)..

Taula 1: MITJANA D'ASSISTÈNCIA PER ACTIVITAT

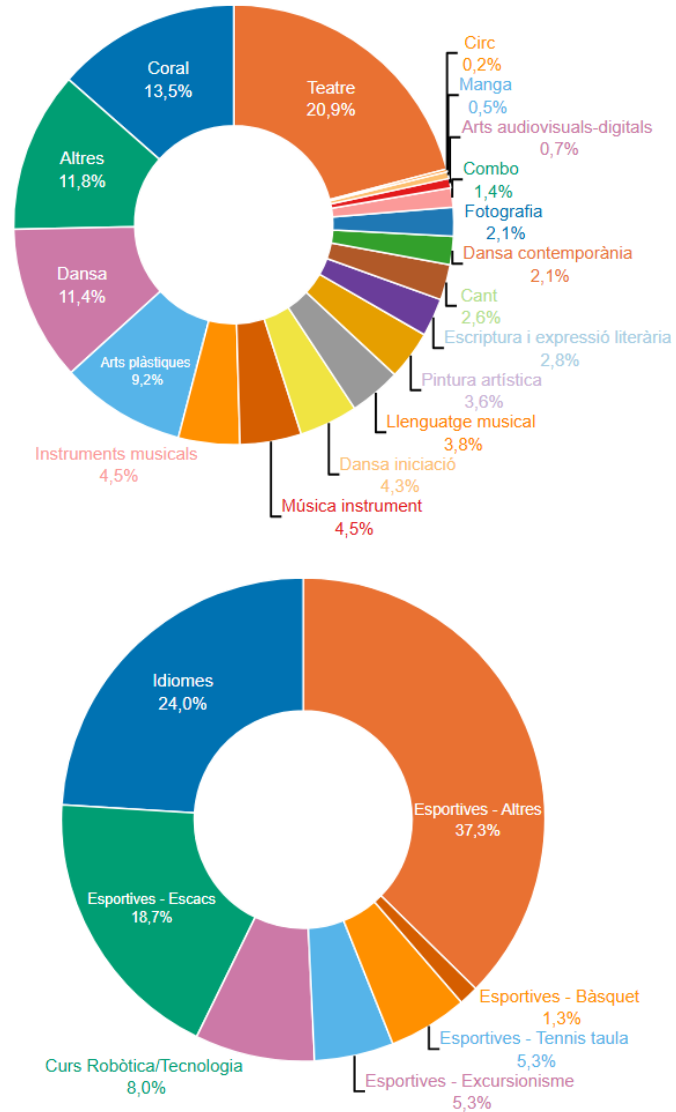
Tipus d'activitat	Assistència mitjana
Cultura popular - Pessebrisme	1.093
Cultura popular - Gegants/Capgrossos	348
Cultura popular - Pastorets	337
Cultura popular - Diables	300
Festes	278
Exposicions	148
Altres	131
Documentals	120
Jocs de taula	100
Cultura popular - Esbarts	93
Cultura popular - Sardanes	72
Casals i esplais	63
Cinema	58
Sortides culturals	57
Màgia	45
Ball	44
Conferències	42
Viatge	30
Cultura popular - Ball de bastons	15

3/ FORMACIONS

Durant 2025 els ateneus han ofert 498 formacions adreçades als seus associats: 423 de formació en arts i 75 d'altres tipologies. La gran majoria són no formals (92,7% en arts; 80,0% en altres), és a dir, fora del sistema educatiu reglat, cosa que reforça el seu caràcter accessible i popular. En conjunt, s'hi han format 18.855 alumnes, amb 226.136 hores de formació impartides per 1.453 formadors, dels quals la meitat són voluntaris.



Gràfics 4 i 5: TIPUS DE FORMACIONS ALS ATENEUS

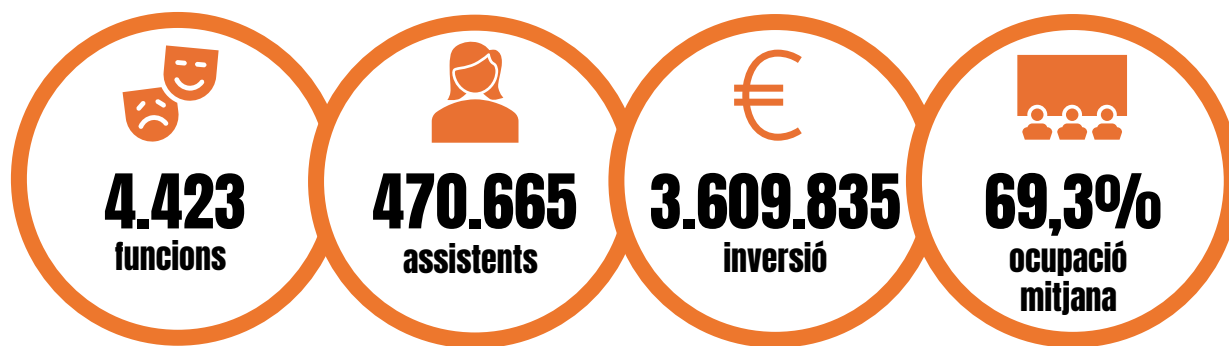


Taules 2 i 3: NOMBRE D'ALUMNES PER FORMACIÓ (MITJANA)

Tipus de formació en arts	Alumnat (mitjana)	Tipus d'altres formacions	Alumnat (mitjana)
Circ	70,0		
Dansa	48,3	Esportives - Bàsquet	220,0
Teatre	42,8		
Coral	41,6	Esportives - Excursionisme	186,8
Instruments musicals	38,8		
Dansa iniciació	36,2		
Cant	31,3	Esportives - Altres	65,9
Música instrument	30,7		
Arts plàstiques	26,6	Idiomes	44,4
Espectacle i expressió literària	26,3		
Combo	26,2		
Llenguatge musical	24,0	Esportives - Escacs	33,4
Fotografia	23,8		
Altres	23,1	Esportives - Tennis taula	20,8
Dansa contemporània	19,7		
Manga	15,5		
Arts audiovisuals-digitals	15,0	Curs Robòtica/Tecnologia	20,5
Pintura artística	12,6		

4/ ESPECTACLES

La programació d'arts escèniques, tant amateur com professional, és una de les activitats més presents als ateneus, que es posicionen a favor de la creació, l'oferta de cultura de qualitat i el suport als artistes locals. El 2025, es van programar 4.423 funcions amb gairebé 471.000 assistents i una ocupació mitjana del 69,3%.



Taula 4: ESPECTACLES ALS ATENEUS

	FUNCIONS	TIPUS DE FUNCIO		TIPUS DE PÚBLIC			INVERSIÓ
		AMATEUR %	PROFESSIONAL %	INFANTIL %	ADULT %	TOTS ELS PÚBLICS %	
Teatre	1.306	77,2	22,8	7,5	47,0	45,5	6.593 €
Música	1.266	33,4	66,6	1,5	58,2	40,3	6.115 €
Dansa	117	67,2	32,8	2,6	41,7	55,7	8.368 €
Altres	245	54,8	45,2	19,6	49,0	31,4	2.792 €

El teatre i la música concentren la major part de la programació (1.306 i 1.266 funcions respectivament).

El teatre és majoritàriament amateur (77,2%), mentre que la música és predominantment professional (66,6%). La dansa, tot i tenir menys funcions (117), és la disciplina amb una inversió mitjana més elevada per funció (8.368 €), degut al pes de les produccions pròpies i els grans cossos de ball.

Aquestes xifres mostren que els ateneus exerceixen un paper fonamental com a espais de difusió cultural de proximitat, combinant el talent amateur local amb la programació professional.

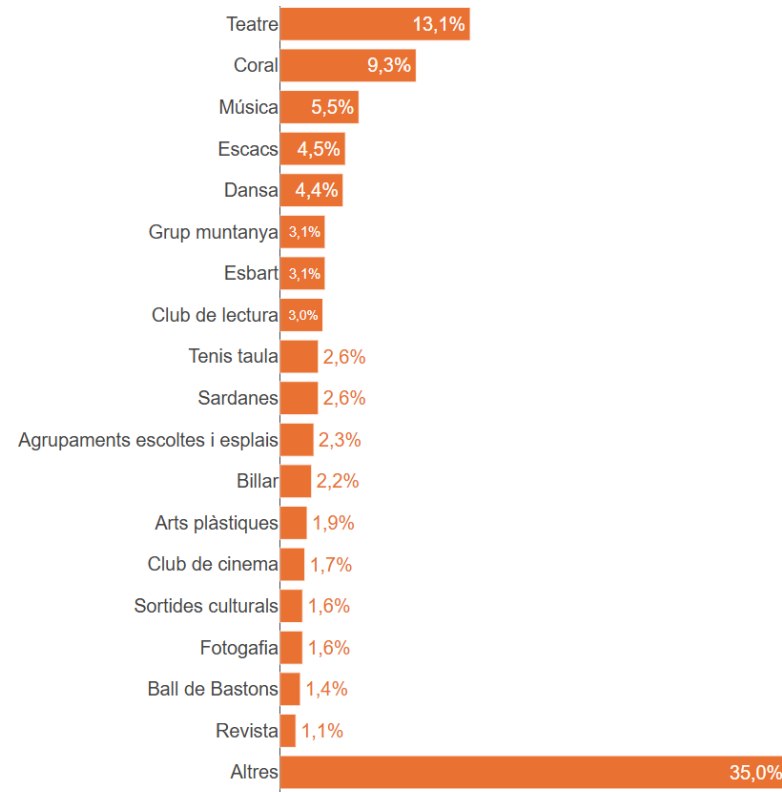
5/ SECCIONS

Els ateneus s'articulen internament a través de seccions, grups estables que generen activitat de manera continuada al llarg de l'any. Amb 998 seccions i més de 40.000 participants, representen el cor de la vida associativa de les entitats.



Les seccions més habituals són el teatre (13,1%) i la coral (9,3%), a més d'una àmplia categoria d'altres (35,0%) que inclou comissions de festes, grups de geganters i similars. El bàsquet lidera la participació mitjana (186 participants per secció), seguit dels castells (116) i el pessebrisme (114,5).

GRÀFIC 6: TIPUS DE SECCIONS ALS ATENEUS

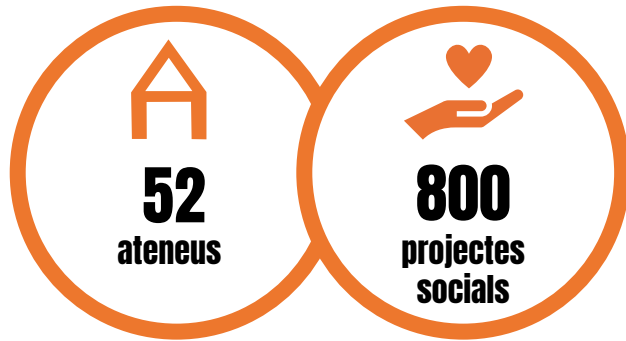


TAULA 5: MITJANA DE PARTICIPANTS PER SECCIÓ

Tipus	Participants (mitjana)
Bàsquet	186,0
Castells	116,0
Pessebrista	114,5
Grup muntanya	98,9
Agrupaments escoltes i esplais	82,5
Futbol	78,6
Sortides culturals	72,4
Revista	70,6
Circ	70,0
Esbart	45,5
Ball de Bastons	45,3
Tenis taula	45,2
Teatre	43,5
Música	42,4
Altres	42,3
Coral	39,4
Escacs	39,0
Sardanes	38,1
Dansa	36,6
Billar	31,4
Arts plàstiques	22,1
Cuina	21,2
Club de lectura	18,7
Fotografia	13,9
Club de cinema	11,9

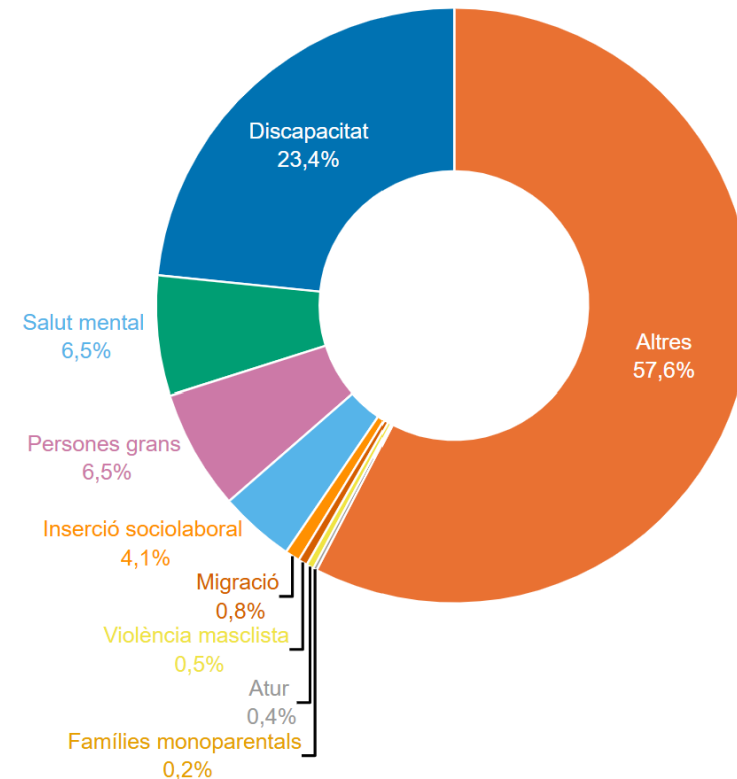
6/ PROJECTES SOCIALS

Més enllà de la cultura i l'oci, els ateneus exerceixen un paper actiu en l'àmbit social. 52 ateneus impulsen un total de 800 projectes socials, una xifra que evidencia el compromís del moviment ateneista amb les necessitats de la seva comunitat.



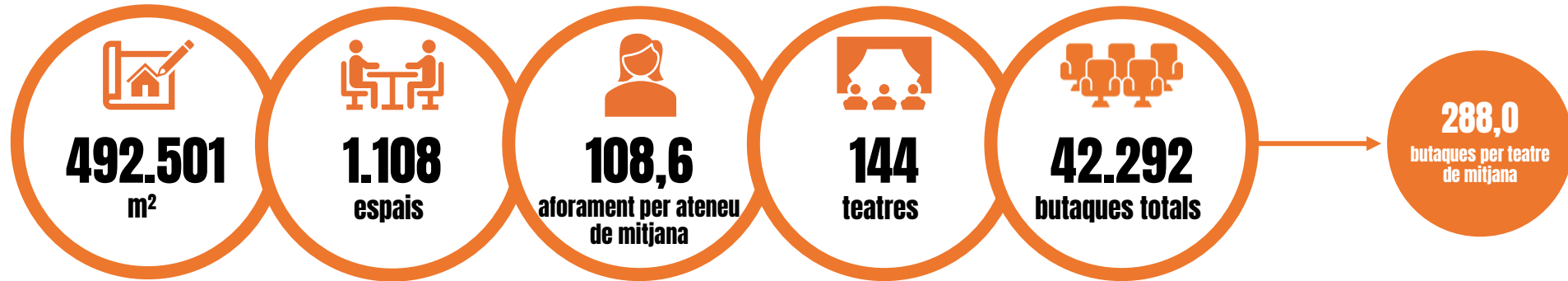
Els projectes se centren principalment en discapacitat (23,4%), salut mental (6,5%) i persones grans (6,5%), tot i que la categoria «Altres» (57,6%) recull una gran diversitat d'iniciatives adreçades a col·lectius vulnerables. Destaquen també els projectes d'inserció sociolaboral (4,1%), migració, violència masclista, atur i suport a famílies monoparentals, mostrant que els ateneus actuen com a veritable xarxa de suport comunitari arrelada al territori.

GRÀFIC 7: TIPUS DE PROJECTES SOCIALS IMPULSATS PELS ATENEUS



7/ EQUIPAMENTS DE GESTIÓ ASSOCIATIVA

Al llarg de dècades d'esforç col·lectiu, els ateneus han bastit i mantingut una extensa xarxa d'equipaments culturals, esportius i cívics que constitueixen un patrimoni arquitectònic i social viu, arrelat als pobles i barris dels territoris on actuen.



TAULA 6: TIPUS D'ESPAIS SEGONS EL % D'ATENEUS QUE EN DISPOSEN I MITJANA DE M²

ESPAI	PROPORCIÓ (%)	MITJANA M ²
Sales polivalents	80,8	336,2
Cafeteria / Restaurant	68,7	185,5
Teatre	63,2	453,4
Altres	32,4	192,2
Jardí/Pati exterior	24,7	553,5
Sala exposicions	21,4	129,4
Biblioteca	13,2	99,7
Equipaments esportius	10,4	15.356,7
Auditori	7,1	408,9
Arxius	4,9	63,0
Sales de cinema	2,7	201,6

Les sales polivalents són els espais més comuns (80,8% dels ateneus), cosa que reflecteix la seva capacitat d'adaptar-se a la diversitat d'activitats que s'hi programen. Els segueixen les cafeteries i restaurants (68,7%) i els teatres (63,2%), aquests darrers amb una superfície mitjana de 453 m².

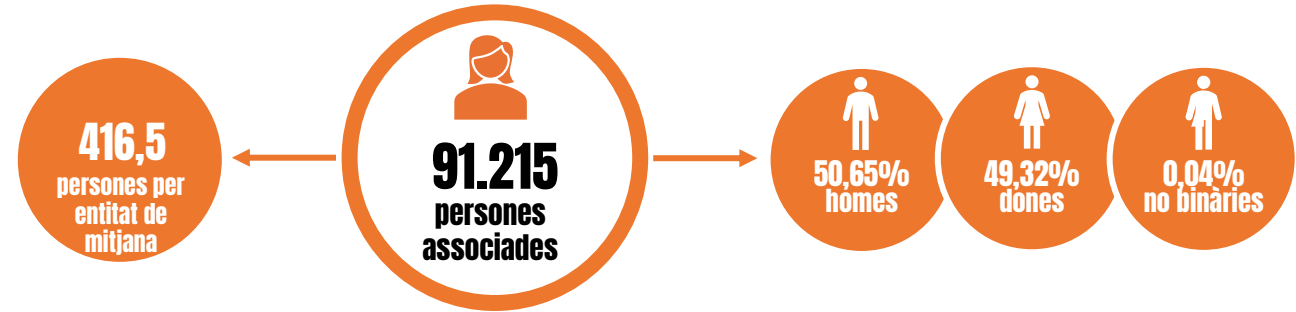
La Federació d'Ateneus compta amb un estudi tècnic dels equipaments que descriu en profunditat l'estat actual dels espais i recull les necessitats més rellevants pel que fa al compliment de les normatives vigents i el seu correcte funcionament.

8/ EL MOTOR SOCIAL DELS ATENEUS

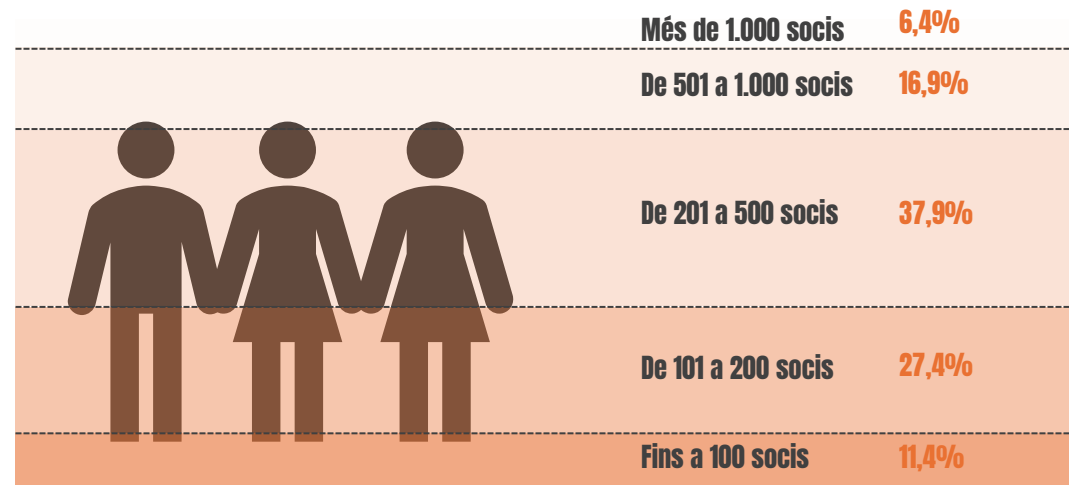
Els ateneus són, des de fa gairebé dos segles, una expressió viva de l'associacionisme popular.

La seva continuïtat es fonamenta en les persones que els fan funcionar dia a dia: associades, voluntàries i dirigents que, des de rols tan diversos com les juntes directives, les comissions o les caps de secció, mantenen activa la missió social i cultural de les entitats.

PERSONES ASSOCIADES



GRÀFIC 8: DISTRIBUCIÓ D'ATENEUS SEGONS LA SEVA BASE SOCIAL



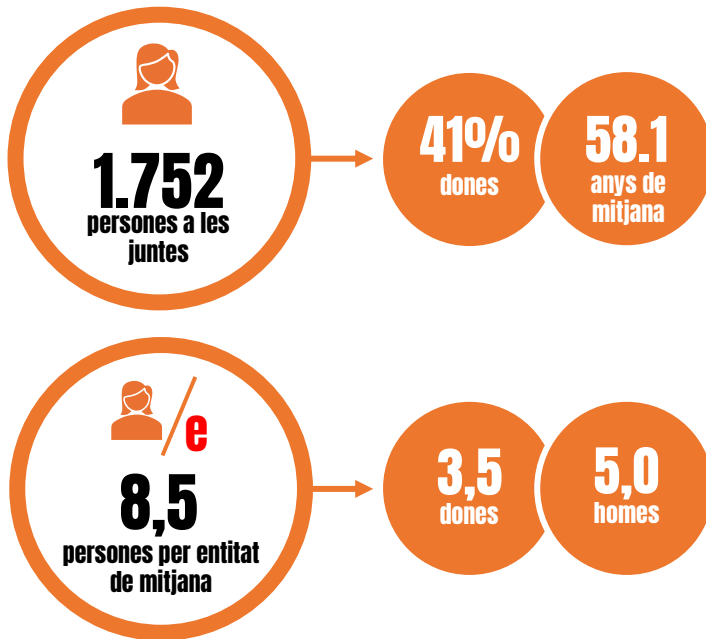
La majoria d'ateneus tenen entre 201 i 500 persones associades (37,9%). Després se situen els que en tenen entre 101 i 200 (27,4%). Només el 6,4% superen el miler de socis. L'entitat amb menys associats en té 8, la que més en té 10.000.

La distribució per gènere és molt equilibrada: un 50,65% d'homes i un 49,32% de dones, amb un 0,04% de persones no binàries.

JUNTES DIRECTIVES

Les juntes directives estan formades per persones associades que exerceixen el seu càrrec voluntàriament. En total, 1.752 persones integren les juntes, amb una mitjana de 8,5 per entitat i una edat mitjana de 58,1 anys.

Cal destacar que el 41% de les persones que formen part de les juntes són dones i que ocupen el 34% de les presidències.

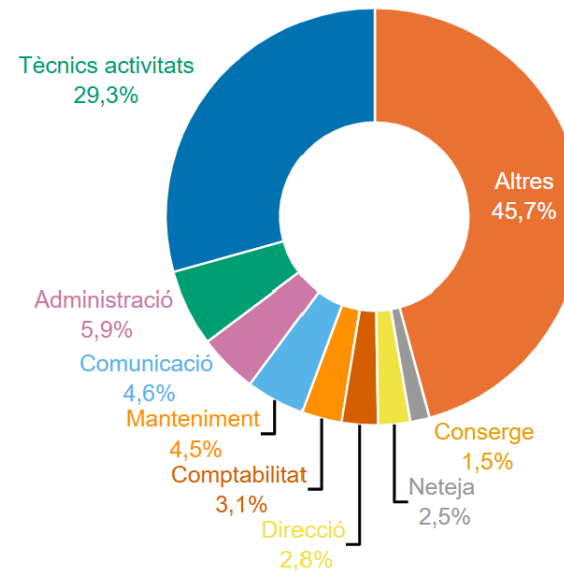


RECURSOS HUMANS

Els ateneus combinen el voluntariat amb professionals remunerats per fer front a les necessitats de gestió. Les 5.221 persones voluntàries (26,1 de mitjana per entitat) conviuen amb 782 persones remunerades (4,3 de mitjana), majoritàriament tècnics d'activitats (29,3%) i perfils de suport com administració i comunicació.



GRÀFIC 9: TIPUS DE CÀRREGS DEL PERSONAL VOLUNTARI



Els tècnics d'activitats representen el perfil remunerat més habitual (29,3%). La categoria «Altres» (45,7%) recull una gran diversitat de rols adaptats a les necessitats específiques de cada entitat.

9/ PRESSUPOST

Els ateneus generen un impacte econòmic real als territoris on actuen, gestionant els seus recursos de manera horitzontal i democràtica.

El fet que els mateixos associats siguin els principals usuaris i organitzadors de l'activitat garanteix que la inversió reverteix directament en la comunitat.

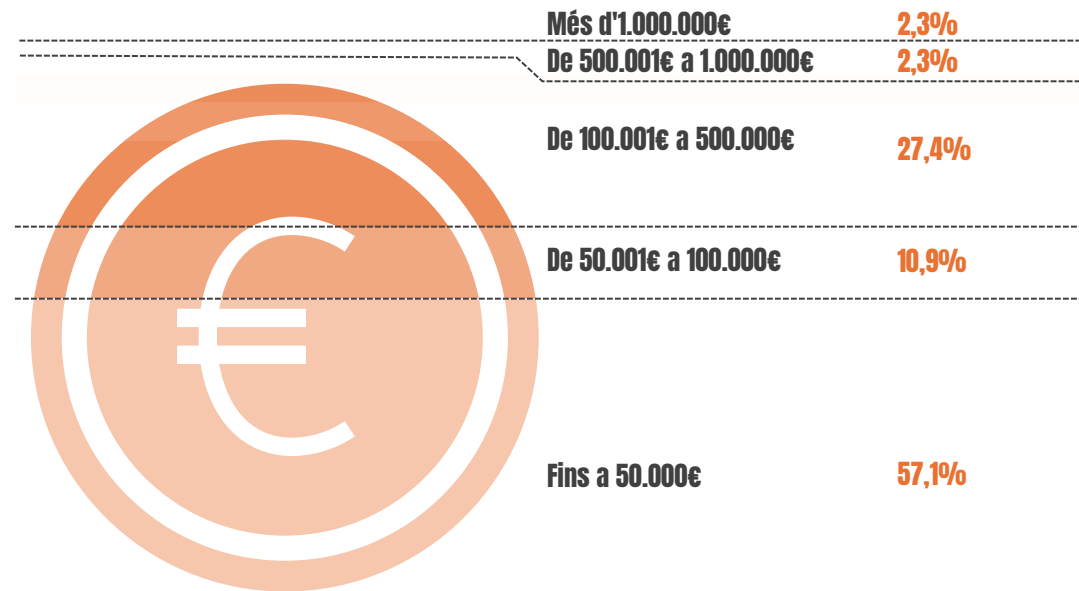
Ingressos totals
30.240.295 €



Inversió en millores
4.296.989 €



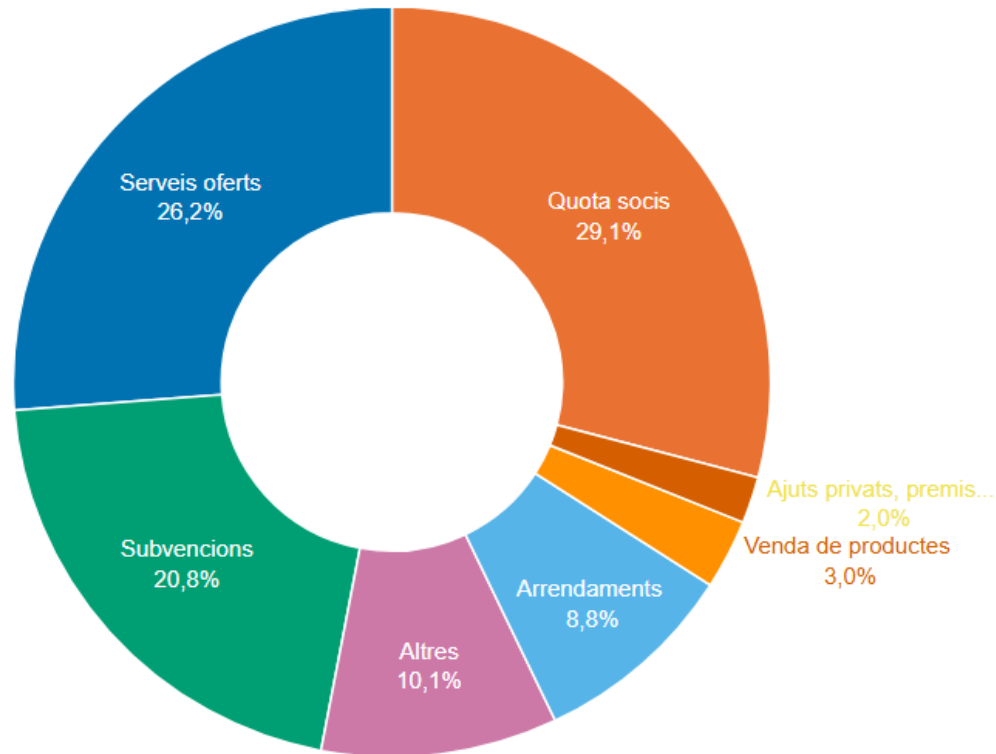
GRÀFIC 10: DISTRIBUCIÓ D'ATENEUS SEGONS ELS INGRESSOS ANUALS



La majoria d'ateneus (57,1%) gestionen un pressupost de fins a 50.000 € anuals, cosa que reflecteix la petita escala de moltes entitats. Tanmateix, el 27,4% superen els 100.000 € i un 4,6% arriben al mig milió o més.

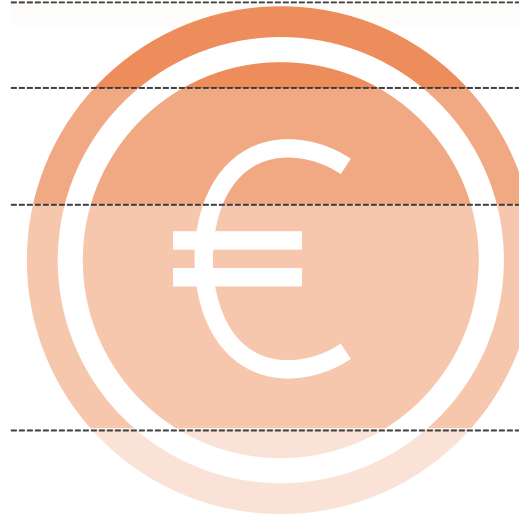
Cal tenir en compte que aquestes xifres no inclouen pressupostos extraordinaris, com els destinats a obres de remodelació o celebracions d'aniversaris, que poden alterar significativament els imports en anys concrets.

GRÀFIC 11: TIPUS D'INGRESSOS SEGONS L'ORIGEN



La principal font d'ingressos dels ateneus és la quota de socis (29,1%), seguida dels serveis oferts (26,2%) i les subvencions públiques (20,8%). Els arrendaments (8,8%), la venda de productes (3,0%), els ajuts privats, premis, etc. (2,0%) i altres ingressos (10,1%) completen un model de finançament diversificat que redueix la dependència d'una única font.

GRÀFIC 12: DISTRIBUCIÓ D'ATENEUS SEGONS L'IMPORT DE LES QUOTES ANUALS



Més de 150€ **5,7%**
De 101€ a 150€ **5,7%**

De 76€ a 100€ **13,1%**

De 51€ a 75€ **18,3%**

De 26€ a 50€ **34,3%**

Fins a 25€ **22,9%**



La quota anual mitjana és de 61,40 € (5,12 € mensuals), una xifra que reflecteix la voluntat dels ateneus de mantenir un accés econòmicament assequible. La majoria d'ateneus fixen la quota entre 26 € i 50 € anuals (34,3%), seguits dels que cobren fins a 25 € (22,9%).

10/ CANALS DE COMUNICACIÓ

En els darrers anys, els ateneus s'han adaptat a les noves maneres d'arribar i comunicar-se amb les persones associades. Instagram (92,9%) i Facebook (85,3%) són les xarxes més utilitzades, mentre que el web propi (79,5%) i els butlletins (31,1%) continuen sent canals clau. La comunicació no és només primordial per aconseguir nous públics, sinó que també té un paper principal en la transparència de l'entitat.

TAULA 7: CANALS DE COMUNICACIÓ SEGONS EL % D'ATENEUS QUE EN DISPOSEN

Xarxa social	% d'ateneus
Instagram	92,9
Facebook	85,3
Twitter	49,7
Youtube	19,3
WhatsApp	12,7
Telegram	4,1
Tik Tok	3,0
Linkedin	1,5
Spotify	1,0
Flickr	0,5
Blogger	0,5
Altres	1,0
Canal	% d'ateneus
Web	79,5
Butlletins	31,1
Revistes	14,2



11/ METODOLOGIA

Les dades d'aquest anuari provenen de la informació facilitada pels ateneus federats a través del programa de Gestió d'Entitats (FAC – Softovi). Per a cada ateneu i cada indicador, s'ha utilitzat la informació més actualitzada disponible, independentment de l'any al qual correspongui.

Dels 219 ateneus federats, el 55% han actualitzat les seves dades a 2025. La cobertura de dades varia segons l'àmbit analitzat, ja que no tots els ateneus han proporcionat informació en totes les seccions.

Per obtenir estimacions representatives del conjunt de la federació, s'han aplicat tècniques d'imputació estadística a dos nivells: (1) dins dels ateneus que han participat, per completar variables concretes amb valors absents, s'ha utilitzat el mètode MICE (Predictive Mean Matching), que estima els valors faltants a partir de les relacions entre variables, i (2) per als ateneus que no han participat, s'ha aplicat un model de regressió per imputar els valors agregats (per exemple, nombre d'activitats o de formacions), assumint que el seu comportament és similar al dels ateneus amb informació disponible del mateix perfil.

Cal tenir en compte que, quan un ateneu no apareix en una secció, pot ser tant per manca de participació com perquè efectivament no realitza aquell tipus d'activitat. S'han adoptat hipòtesis conservadores per minimitzar aquesta font de soroll.



Conflent (Catalunya Nord): Casal del conflent · **El Bages:** Associació cultural i recreativa · Fundació privada cultura i teatre (sala els carlins) · Societat coral cultural i recreativa la verbena · Societat coral l'estrella · **El Baix Camp:** Ateneu agrícola d'almoster · Ateneu cultural josep taverna · Centre d'amics de reus · Centre de lectura de reus · Germandat de sant isidre i santa llúcia · Orfeó reusenc · Societat recreativa de riudecanyes · Societat unió l'argentera · **El Baix Empordà:** Associació nou casino la constància · Centre fraternal · Centre l'avenir fanalenc · **El Baix Llobregat:** Associació cultural l'empelt · Associació el casal cultural d'olesa · Associació espluga viva · Ateneu de sant just desvern · Ateneu familiar · Ateneu familiar - sant boi de llobregat · Ateneu santfeliuenc · Ateneu torrellenc · Ateneu unió · Centre catòlic (s. Vicenç horts) · Foment cultural i artístic de molins de rei · Foment cultural i artístic de sant joan despí · Fundació privada la passió d'esparreguera · Joventut catòlica · L'avenç centre cultural · Olesa ateneu · Patronat cultural i recreatiu · Societat aliança palmarenca · Societat coral diadema corberenca · Societat coral la unió · Societat cultural la vicentina · Societat el casino de sant andreu de la barca · Societat recreativa · Societat sant telm · **El Baix Penedès:** Associació cultural i recreativa bisbalenca · El centre · La lira vendrellenca · Societat cultural i recreativa la cumprativa · Societat recreativa i cultural de lletger · **El Barcelonès:** Agrupació congrés · Agrupació cultural folklòrica barcelona · Amics per a la unesco de barcelona · Associació el centre gràcia · Ateneu adrianenc · Ateneu barcelonès · Ateneu cultural catalònia · Ateneu de cultura popular · Ateneu del clot · Ateneu hortenc · Casa valència a barcelona · Casal catòlic de sant andreu · Casino del centre de l'hospitalet · Centre catòlic (l'hospitalet) · Centre catòlic de sants · Centre comarcal lleidatà · Centre cultural els catalanistes · Centre cultural els propis · Centre cultural sant vicenç de sarrià · Centre moral i cultural de poblenou · Centre sant pere 1892 · Cor de marina · Círcol catòlic de badalona · El cercle de gràcia · Foment hortenc · Foment martinenc · Fundació privada casino l'aliança del poblenou · Lluïsos d'horta · Lluïsos de gràcia · Orfeó badaloní · Orfeó martinenc · Reial cercle artístic · Societat coral l'espiga de les corts · Societat coral la badalonense · Societat cultural i esportiva la lira · Societat cultural l'oliva · **El Berguedà:** Associació cultural esplai · **El Garraf:** Casino prado suburense · Centre social ribetà (els xulius) · Círcol catòlic · Societat cultural i recreativa l'aliança · Societat recreativa el retiro · Unió vilanovina · l'acord i el coro · **El Gironès:** Ateneu 24 de juny · Ateneu de la vall de llémena · Ateneu republicà de bescanó · Casino llagostrenc · Centre recreatiu · Grup excursionista i esportiu gironí · **El Maresme:** Associació casal d'alella · Associació cultural centre l'amistat · Associació cultural plataforma odèon · Ateneu arenyenc · Ateneu vilassanès · Casal de joventut seràfica " seràfics " · Casal popular de vilassar de dalt · Casino del masnou · Centre cultural i d'esbarjo · Centre cultural i recreatiu - pineda de mar · Centre moral d'arenys de munt · Centre recreatiu i cultural de montgat · El casal de llavaneres · Foment mataroní · Gent del masnou · La concòrdia, societat cultural, artística i esportiva · La massa centre de cultura vilassarenc · Patronat social premianenc · Sala cabanyes associació teatral · Societat cultural i recreativa la barretina vermella · Societat cultural sant jaume · **El Montsià:** Centre obrer · **El Pallars Jussà:** Associació de cultura comú de particulars · Associació sociocultural ateneu del pallars jussà · Casal cultural de tremp · **El Pallars Sobirà:** Consell cultural de les valls d'àneu · **El Pla d'Urgell:** Associació cultural ateneu golmesenc · **El Pla de l'Estany:** Associació ateneu cultural la vall del terrí · **El Priorat:** Ateneu bisbalenc · **El Ripollès:** Casal camprodoní · Cercle campdevanolenc · Sat teatre centre de sant joan de les abadesses · **El Segrià:** Ateneu popular de ponent · Cercle de belles arts · Fundació orfeó lleidatà · Res non verba · Unió recreativa maialenca · **El Tarragonès:** Associació el centru · Ateneu de tarragona · El fènix societat recreativa i cultural · Societat recreativa las vegas · **El Vallès Occidental:** Amics de les arts i joventuts musicals · Associació benèfica instructiva ateneu domingo fins · Associació per a la promoció de l'espectacle infantil i juvenil a castellar del vallès · Ateneu santcugatenc · Ateneu terrassenc · Casal cultural i recreatiu de castel·lbisbal · Casal de sant pere · Centre cultural el social · Germandat de polinyà · La barraca ateneu de rellinars · Societat coral la unió santcugatena · Societat coral obrera la glòria sentmenatena · Societat coral recreativa el ciervo · Societat cultural i recreativa la unió de mas rampinyo · **El Vallès Oriental:** Ateneu l'aliança · Casal cultural codinenc · Casal cultural de mollet del vallès · Casino de caldes · Casino de granollers club de ritme · Centre, ateneu democràtic i progressista · **L'Alt Camp:** Casal de vila-rodonà · **L'Alt Empordà:** Associació la pedra d'amarra · Ateneu cultural de colera · Casino menestral figuerenc · La unió escaulena · Patronat de la catequística · Societat benèfica i cultural la concòrdia d'agullana · Societat l'amistat · Societat la fraternitat · Societat recreativa i cultural la concòrdia · **L'Alt Penedès:** Associació casal torrellenc · Associació social i cultural antiga cooperativa de bellver · Ateneu agrícola · Ateneu agrícola-lavern · Ateneu ordalenc · Casal societat la principal · Casino unió comercial · Centre agrícola de sant pau d'ordal · Centre agrícola i social · Centre cultural i recreatiu ca l'avi · Centre cultural i recreatiu de la bleda · Centre cultural recreatiu can cartró · Societat coral i d'esbarjo la margaridoia · Societat cultural hortonenca · Societat cultural i recreativa el centre · Societat cultural la muniencia · Societat la torre de les gunyoles · Unió casal gelidenc · **L'Alta Ribagorça:** Amics de vilaller associació cultural i gastronòmica · **L'Anoia:** Associació cultural i recreativa unió calafina · Associació de veïns de sant jaume sesoliveres · Ateneu cultural i recreatiu · Ateneu igualadí de la classe obrera · Casal català · La lliga comercial industrial i agrícola · Societat recreativa i cultural l'alzinar · Societat recreativa unió begudenca · **L'Urgell:** Associació cultural xercavins · Ateneu de tàrrega · Ateneu popular de la fuliola · **La Conca de Barberà:** Casal de l'espluga de francolí · **La Garrotxa:** Associació centre catòlic d'olot · Associació núria social · Casino olotí · Centre cultural de les preses · Esbart de la vall d'hostoles · Societat cultural recreativa casino de tortellà · **La Noguera:** Associació cultural el xop de vallfogona de balaguer · Ateneu de tèrmens · **La Segarra:** Ateneu de guissona · Casal de cervera · Centre catòlic de guissona i comarca · Centre obrer instructiu d'unió republicana · **La Selva:** Casa del poble de blanques · Casino la unió · Cercle bredenc · Club marina casinet · Primer casino de blanques · **La Terra Alta:** Societat unió gandesana · **Les Garrigues:** Associació casino de la granadella · Ateneu popular garriguenc · **Madrid:** Cercle català de madrid · **Osona:** Casino de vic · **València:** Societat coral el micalet

ateneus.cat

Anàlisi realitzada per
GESOP

Carrer de la Sèquia 9-11
08003 Barcelona
Tel. 93 268 81 30
ateneus@ateneus.cat